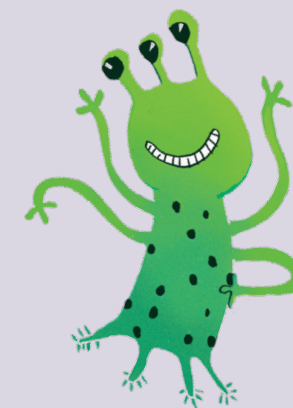


Obsah

KONTAKT S RIZIKOVÝMI PŘEDMĚTY: NEZNÁMÝ OBSAH LAHVÍ.....	2
KONTAKT S RIZIKOVÝMI PŘEDMĚTY: KRABICE S LÉKY.....	3
KONTAKT S RIZIKOVÝMI PŘEDMĚTY: CHEMIKÁLIE V DOMÁCNOSTI, DÍLNĚ NEBO NA CHATĚ	4
KONTAKT S RIZIKOVÝMI PŘEDMĚTY: SBÍRÁNÍ PLODŮ V PŘÍRODĚ.....	5
KONTAKT S RIZIKOVÝMI PŘEDMĚTY: MALÉ PŘEDMĚTY.....	6
KONTAKT SE ZVÍŘATY: KONTAKT SE PSY	7
KONTAKT S RIZIKOVÝMI OSOBAMI: POZOROVÁNÍ CIZÍM MUŽEM, NABÍDKA SLADKOSTÍ	8
KONTAKT S RIZIKOVÝMI OSOBAMI: LÁKÁNÍ DO AUTA / ÚNOS.....	9
PSYCHOHYGIENA PŘI POUŽÍVÁNÍ ELEKTRONIKY: TABLET – HRY A INTERNET.....	10
RIZIKOVÉ CHOVÁNÍ V KYBERPROSTORU: SDÍLENÍ FOTOGRAFIÍ A VIDEÍ	11
RIZIKOVÉ CHOVÁNÍ CYKLISTY: OHROŽENÍ SEBE.....	12
RIZIKOVÉ CHOVÁNÍ CYKLISTY: OHROŽENÍ OSTATNÍCH.....	13
OCHRANNÉ PRVKY PŘI SPORTECH: KOLO, KOLOBĚŽKA A DALŠÍ	14
OCHRANNÉ PRVKY PŘI SPORTECH: VODNÍ SPORTY	15
RIZIKOVÉ SITUACE V DOMÁCÍM PROSTŘEDÍ: OTEVŘENÝ OHEŇ V DOMÁCNOSTI	16
RIZIKOVÉ SITUACE V DOMÁCÍM PROSTŘEDÍ: RIZIKO PÁDU.....	17
RIZIKOVÉ SITUACE V DOMÁCÍM PROSTŘEDÍ: RIZIKO OPAŘENÍ A POPÁLENÍ	18
OCHRANNÉ PRVKY PŘI SPORTECH: ŠERM.....	19
KONTAKT SE ZVÍŘATY: BODAVÝ HMYZ A JEDOVATÁ ZVÍŘATA.....	20
KONTAKT S RIZIKOVÝMI OSOBAMI: V KYBERPROSTORU.....	22
OCHRANNÉ PRVKY PŘI SPORTECH: ZIMNÍ SPORTY.....	24
ODPOVĚDNOST DOSPĚLÉHO A ODPOVĚDNOST DÍTĚTE V RIZIKOVÝCH SITUACÍCH	26



KONTAKT S RIZIKOVÝMI PŘEDMĚTY

1) Proč by situace na obrázku mohla být riziková?



Víte, že do plastových a skleněných lahví někdy lidé vylévají různé nebezpečné nebo i jedovaté látky?



2) Jak je vhodné v této situaci reagovat?

KONTAKT S RIZIKOVÝMI PŘEDMĚTY

1) Proč by situace na obrázku mohla být riziková?



Víte, že nejohroženější jsou děti do 2 let? Vše vytahují a strkají do pusy.



2) Jak je vhodné v této situaci reagovat?

KONTAKT S RIZIKOVÝMI PŘEDMĚTY

1) Proč by situace na obrázku mohla být riziková?

2) Jak je vhodné v této situaci reagovat?

Nebezpečné látky by měly být vždy uchovávány odděleně a mimo dosah dětí.

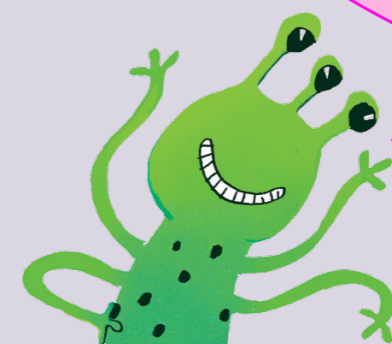


KONTAKT S RIZIKOVÝMI PŘEDMĚTY

1) Proč by situace na obrázku mohla být riziková?

2) Jak je vhodné v této situaci reagovat?

Jídlo s houbami nikdy nezapíjíme mlékem – bolelo by nás pak břicho!

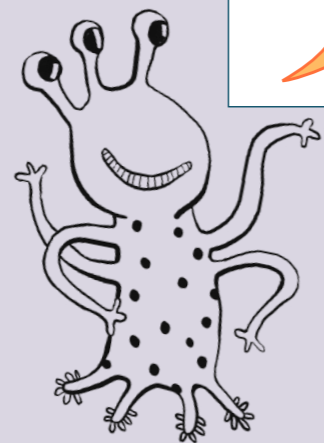


KONTAKT S RIZIKOVÝMI PŘEDMĚTY

1) Proč by situace na obrázku mohla být riziková?



2) Jak je vhodné v této situaci reagovat?

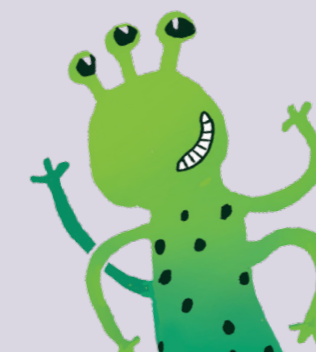


KONTAKT SE ZVÍŘATY

1) Proč by situace na obrázku mohla být riziková?



2) Jak je vhodné v této situaci reagovat?



Víte o tom, že skoro polovina všech dětí byla minimálně jednou v životě pokousána psem?

KONTAKT S RIZIKOVÝMI OSOBAMI

1) Proč by situace na obrázku mohla být riziková?



2) Jak je vhodné v této situaci reagovat?



KONTAKT S RIZIKOVÝMI OSOBAMI

1) Proč by situace na obrázku mohla být riziková?



2) Jak je vhodné v této situaci reagovat?

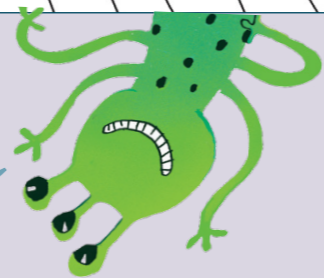
PSYCHOHYGIENA PŘI POUŽÍVÁNÍ ELEKTRONIKY

1) Proč by situace na obrázku mohla být riziková?



2) Jak je vhodné v této situaci reagovat?

Správně, není to žádná ostuda – půjdu za odborníkem! Když mě bude bolet zub, také půjdu k zubaři a nebudu se snažit zub ošetřit sám, to by bylo nemoudré!



KARTY RIZIKOVÝCH SITUACÍ LAGRIS 3. až 5. třída ZŠ

RIZIKOVÉ CHOVÁNÍ V KYBERPROSTORU

1) Proč by situace na obrázku mohla být riziková?



2) Jak je vhodné v této situaci reagovat?



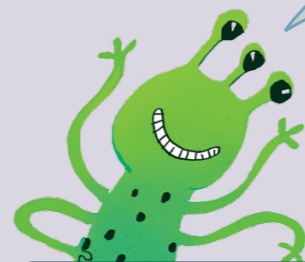
Dokážeš si představit situaci, jak by nějaká fotka nebo video tvého kamaráda zveřejněná na internetu mohla v budoucnu způsobit velký problém?



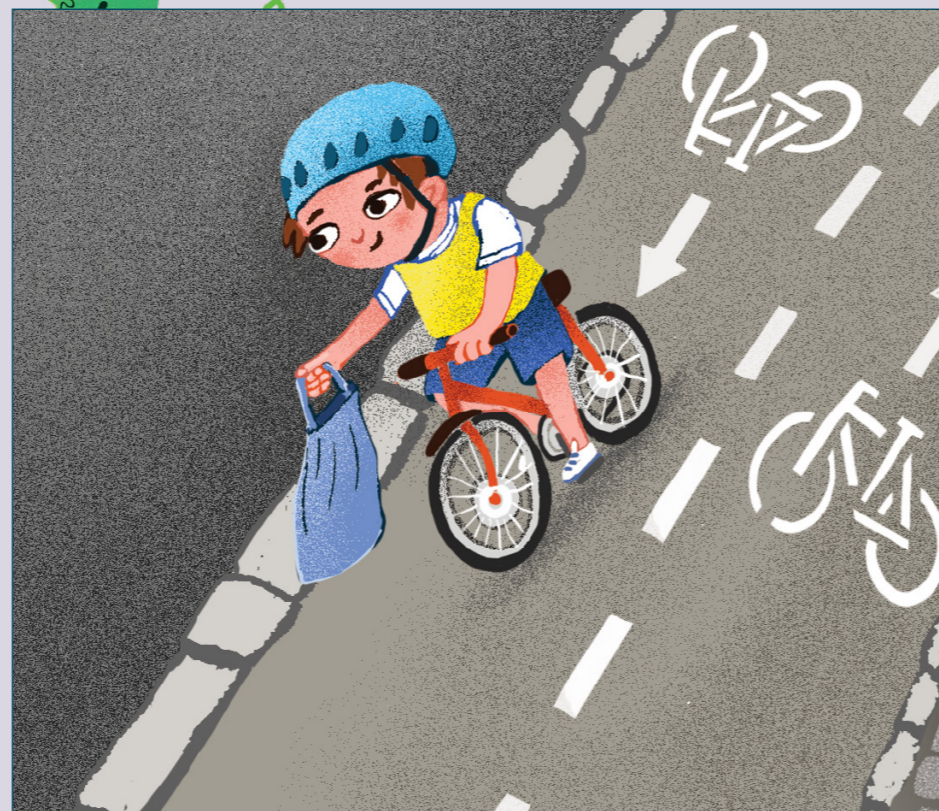
KARTY RIZIKOVÝCH SITUACÍ LAGRIS 3. až 5. třída ZŠ

RIZIKOVÉ CHOVÁNÍ CYKLISTY

1) Proč by situace na obrázku mohla být riziková?



Víte, že přilba může dětem zachránit život?
Polovina dětí, které měly vážný úraz na kole,
jela bez přilby.



2) Jak je vhodné v této situaci reagovat?

RIZIKOVÉ CHOVÁNÍ CYKLISTY



1) Proč by situace na obrázku mohla být riziková?



2) Jak je vhodné v této situaci reagovat?



Každý rok v ČR způsobí dětští cyklisté
asi 200 dopravních nehod. Nejčastější příčinou
je nedání přednosti v jízdě nebo nesprávný
způsob jízdy. Nejčastěji se to stává dětem
ve věku 8 až 13 let!

OCHRANNÉ PRVKY PŘI SPORTECH

1) Proč by situace na obrázku mohla být riziková?



2) Jak je vhodné v této situaci reagovat?



Víte, že při jízdě na koloběžce musí děti používat ochrannou přilbu, stejně jako při jízdě na kole? Některé koloběžky totiž dokáží jet velmi rychle a hrozí zranění!

OCHRANNÉ PRVKY PŘI SPORTECH

1) Proč by situace na obrázku mohla být riziková?



Víte že, se každoročně v ČR utopí asi 7 dětí? Může se to stát při koupání, náhodném pádu do vody, ale také při vodních sportech.

2) Jak je vhodné v této situaci reagovat?

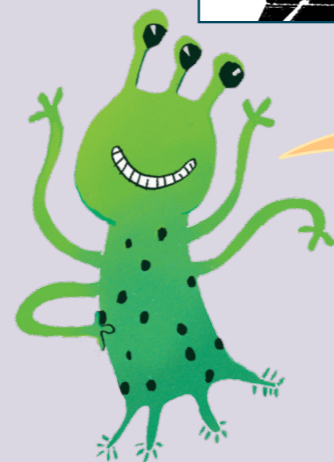


RIZIKOVÉ SITUACE V DOMÁCÍM PROSTŘEDÍ

1) Proč by situace na obrázku mohla být riziková?



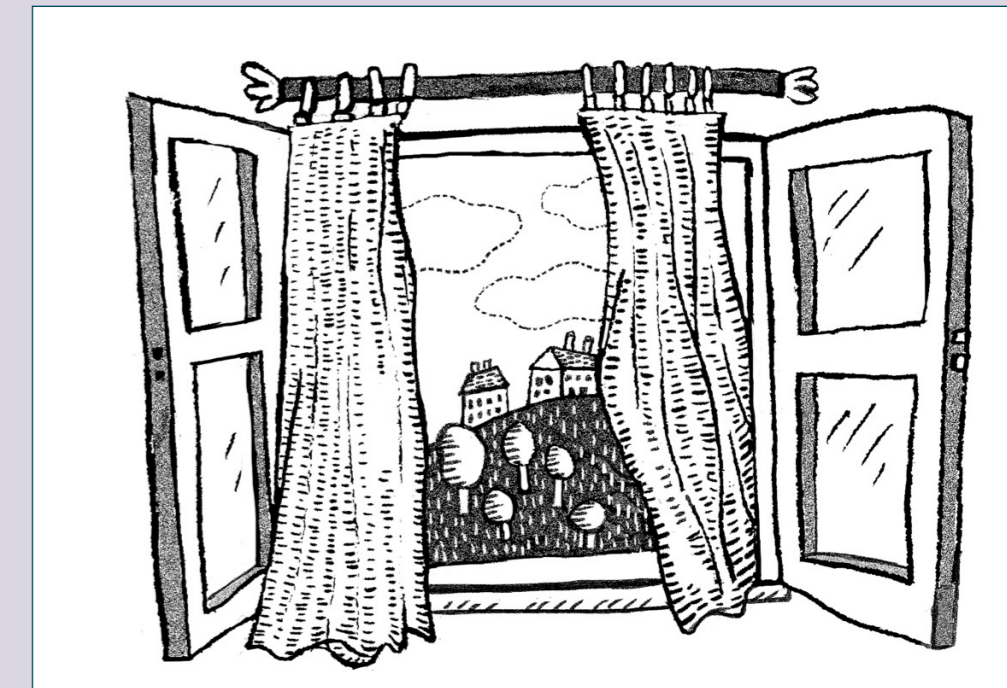
2) Jak je vhodné v této situaci reagovat?



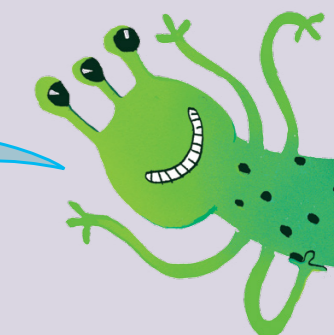
Můžete zkontrolovat, jestli máte doma nainstalované hlásiče kouře. To je dobrý pomocník pro případ požáru!

RIZIKOVÉ SITUACE V DOMÁCÍM PROSTŘEDÍ

1) Proč by situace na obrázku mohla být riziková?



2) Jak je vhodné v této situaci reagovat?



Zahrajte si na inspektora. Zkontrolujte okna ve vaší škole a u vás doma a zjistěte, jestli zde máte nějaká riziková okna a jak by se dala situace vyřešit.

RIZIKOVÉ SITUACE V DOMÁCÍM PROSTŘEDÍ

1) Proč by situace na obrázku mohla být riziková?

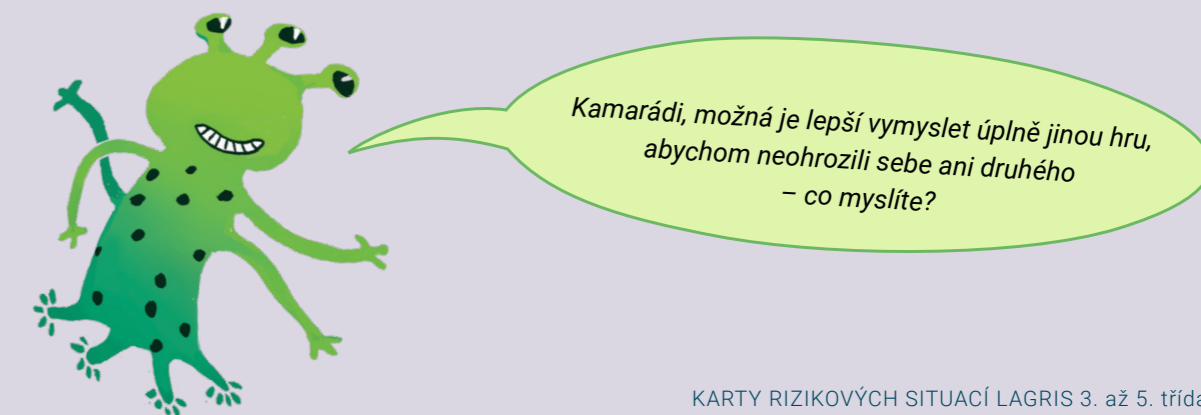
2) Jak je vhodné v této situaci reagovat?



RIZIKOVÉ CHOVÁNÍ PŘI SPORTECH

1) Proč by situace na obrázku mohla být riziková?

2) Jak je vhodné v této situaci reagovat?

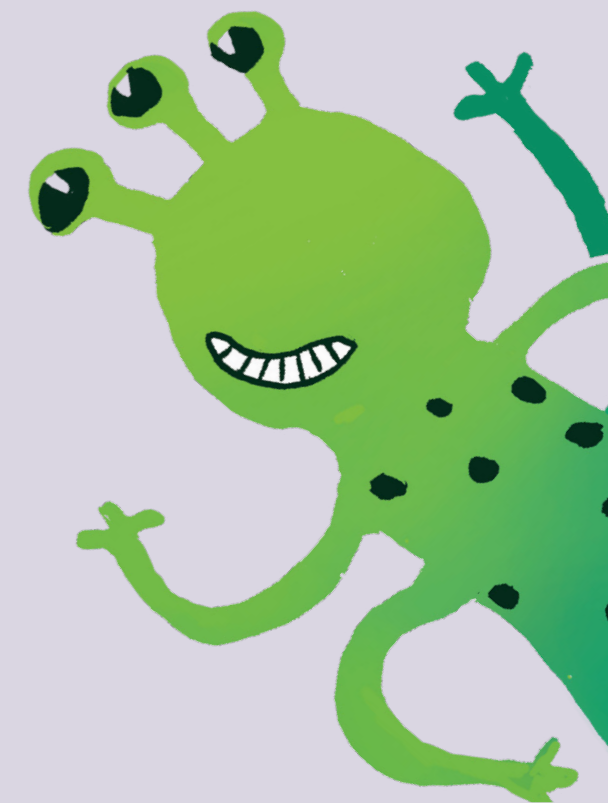


KONTAKT SE ZVÍŘATY

1) Proč by situace na obrázku mohla být riziková?



2) Jak je vhodné v této situaci reagovat?



KONTAKT S RIZIKOVÝMI OSOBAMI V KYBERPROSTORU

1) Proč by situace na obrázku mohla být riziková?



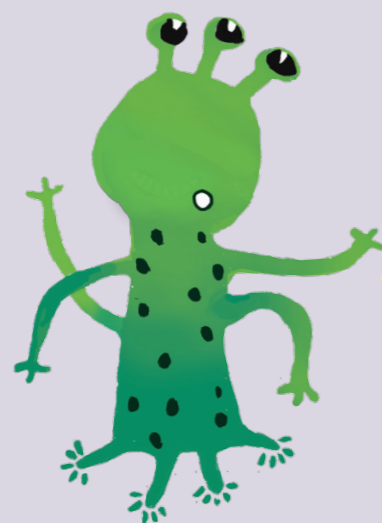
Víte o tom, že české děti jsou ze všech dětí v Evropě nejméně připraveny čelit kybernetickému nebezpečí? Až polovina českých dětí komunikuje online s někým, koho nezná osobně a pětina dětí se tímto cizím člověkem nechá vylákat na osobní schůzku. Často pak zjistí, že se nejedná o žádného dětského kamaráda, ale o dospělého člověka s nekalými úmysly.

2) Jak je vhodné v této situaci reagovat?



OCHRANNÉ PRVKY PŘI SPORTECH

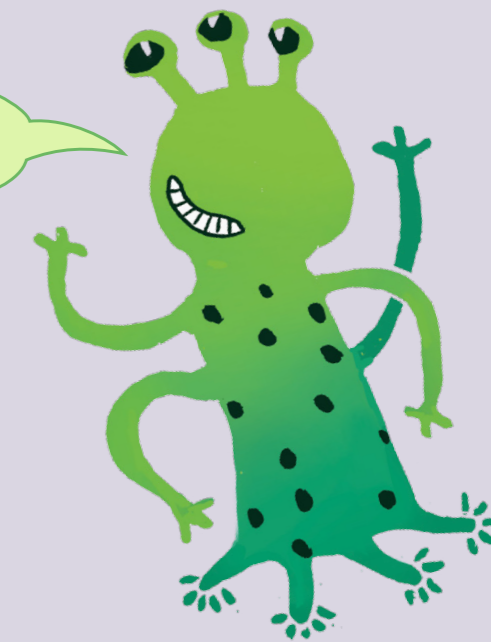
1) Proč by situace na obrázku mohla být riziková?



Víte, že děti se při zimních sportech zraní 2x častěji než dospělí?
Nejrizikovějším zimním sportem je snowboarding.

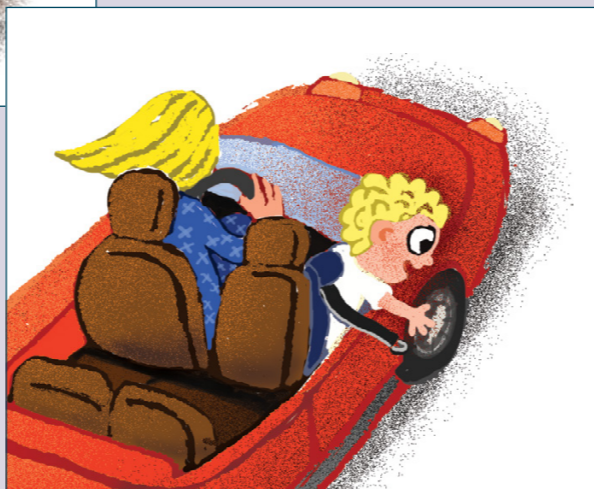
2) Jak je vhodné v této situaci reagovat?

A co jít bruslit nebo se klouzat na led na řece?
Je to dobrý nápad?



ODPOVĚDNOST DOSPĚLÉHO A ODPOVĚDNOST DÍTĚTE V RIZIKOVÝCH SITUACÍCH

1) Proč by situace na obrázku mohla být riziková?



Víte, že u alergiků nastává prudká reakce (anafylaxe), která se projevuje svěděním a mravenčením chodidel a dlaní? V takovém případě musíme ihned zavolat lékaře.

2) Jak je vhodné v této situaci reagovat?

