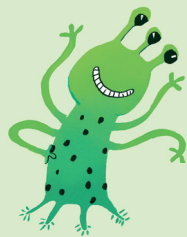


Zimní období

ÚKOL 1: NA SJEZDOVCE

(Cílová skupina: žáci 1. ročníku ZŠ)



JMÉNO



PROHLÉDNI
SI POZORNĚ
OBRAZEK.



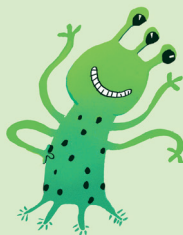
• ZAKROUŽKUJ
ORANŽOVĚ
OSOBY, KTERÉ
JSOU V NEBEZPEČÍ.

• ZAKROUŽKUJ
ČERVENĚ OSOBY,
KTERÉ SVÝM
CHOVÁNÍM
NĚKOHU
OHROŽUJÍ.

Zimní období

ÚKOL 2: ZRANĚNÝ NA SJEZDOVCE

(Cílová skupina: žáci 1. ročníku ZŠ)



JMÉNO

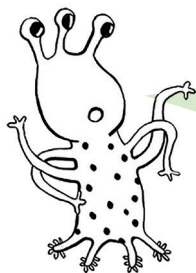
- PŘEČTI SI JEDNOTLIVÉ KROKY.
- ROZHODNI, JAK BYS POSTUPOVAL.
- VYBARVI ČTVEREČKY VE SPRÁVNÉM POŘADÍ.

PŘIVOLÁM DOSPĚLÉHO A POTOM SPOLEČNĚ ZAVOLÁME HORSKOU SLUŽBU. TA MÁ ČÍSLO **1210**. MOHU TAKÉ ZAVOLAT **155**.

POKUD JE NĚKDO ZRANĚNÝ, ZASTAVÍM. ZJISTÍM CO SE STALO, ALE NEDOTÝKÁM SE HO.

ZAPÍCHNU DO SNĚHU ZKŘÍŽENÉ LYŽE, ABYCH UPOZORNIL OSTATNÍ A NIKDO NÁS NESRAZIL.

DISPEČEROVI JE DŮLEŽITÉ SDĚLIT SVÉ JMÉNO, KDE SE NACHÁZÍME A CO SE STALO.



Uff, určitě ti to muselo být nepříjemné! Ale zvládl jsi to, protože to bylo potřeba! Ten, kdo pomohl, může být na sebe pyšný, vid'!

UŽ SE TI NĚCO PODOBNÉHO STALO?

NEBO NĚKOHU TAKOVÉHO ZNÁŠ?

CO SE STALO?

CO MYSLÍŠ, JAK SE CÍTÍ LIDÉ V TAKOVÉ CHVÍLI?

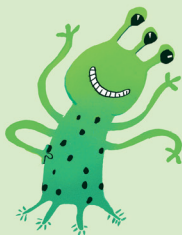


Foto: pixabay.com

Zimní období

ÚKOL 3: VYBAVENÍ V ZIMĚ

(Cílová skupina: žáci 1. ročníku ZŠ)



JMÉNO

CO NEBO KOHO JE
URČITĚ POTŘEBA
SI VZÍT NA VÝLET
V ZIMĚ?

- DOPLŇ PÍSMENA SCHOVANÁ POD SNĚHEM.
- PODTRHNI SPRÁVNÉ ODPOVĚDI.

ČA__
__APA

ČOKO__ÁDA
RU__AVICE

LEG__

__EPLÉ __BLEČENÍ

Č__SO__IS

__OSK NA LYŽE

__LYŠÁK

__OSPĚLÝ ČLOVĚ__

__EPICE

O__ALO__AC__KRÉ__

KAPESNÍ__

- PROČ JSOU TYTO VĚCI V ZIMNÍ PŘÍRODĚ DŮLEŽITÉ?
- NAKRESLI NEBO NAPIŠ, CO DALŠÍHO DŮLEŽITÉHO BY SIS VZAL?



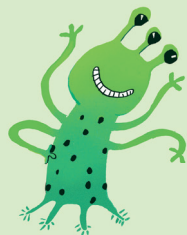
Hmm, asi taky záleží,
jestli vyrazíte pěšky
nebo na běžkách.
A co si vezmu já?
Rukavice asi těžko
seženu.



Zimní období

ÚKOL 4: BEZPEČNÉ BRUSLENÍ

(Cílová skupina: žáci 1. ročníku ZŠ)



JMÉNO

1. RYBNÍK



2. ŘEKA



3. JEZERO



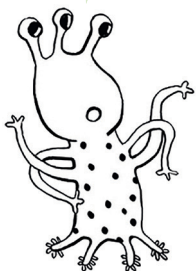
4. ZIMNÍ STADION



**PROHLÉDNĚTE
SI OBRÁZKY
ZAMRZLÝCH
PLOCH.**

**NA KTERÉ JE
BEZPEČNÉ
BRUSLIT?
PROČ?**

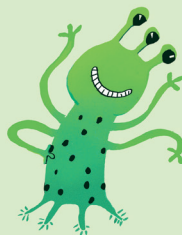
**Někdy je led
i na chodníku ve
městě. A to to
teprve klouže!
Pozóór!**



Zimní období

ÚKOL 5: DOPLŇOVAČKA S TAJENKOU

(Cílová skupina: žáci 1. ročníku ZŠ)



JMÉNO

1. část

NÁČINÍ PRO ZIMNÍ SPORT

1. V MRAZU MÍSTO DEŠTĚ

Z OBLOHY PADÁ

2. ZIMNÍ SPORT - BĚH NA LYŽÍCH

A STŘELBA Z PUŠKY JE

3. MĚL BYCH MÍT PŘI ZIMNÍCH

SPORTECH NA HLAVĚ HELMU?

4. ANGLICKY SNÍH JE

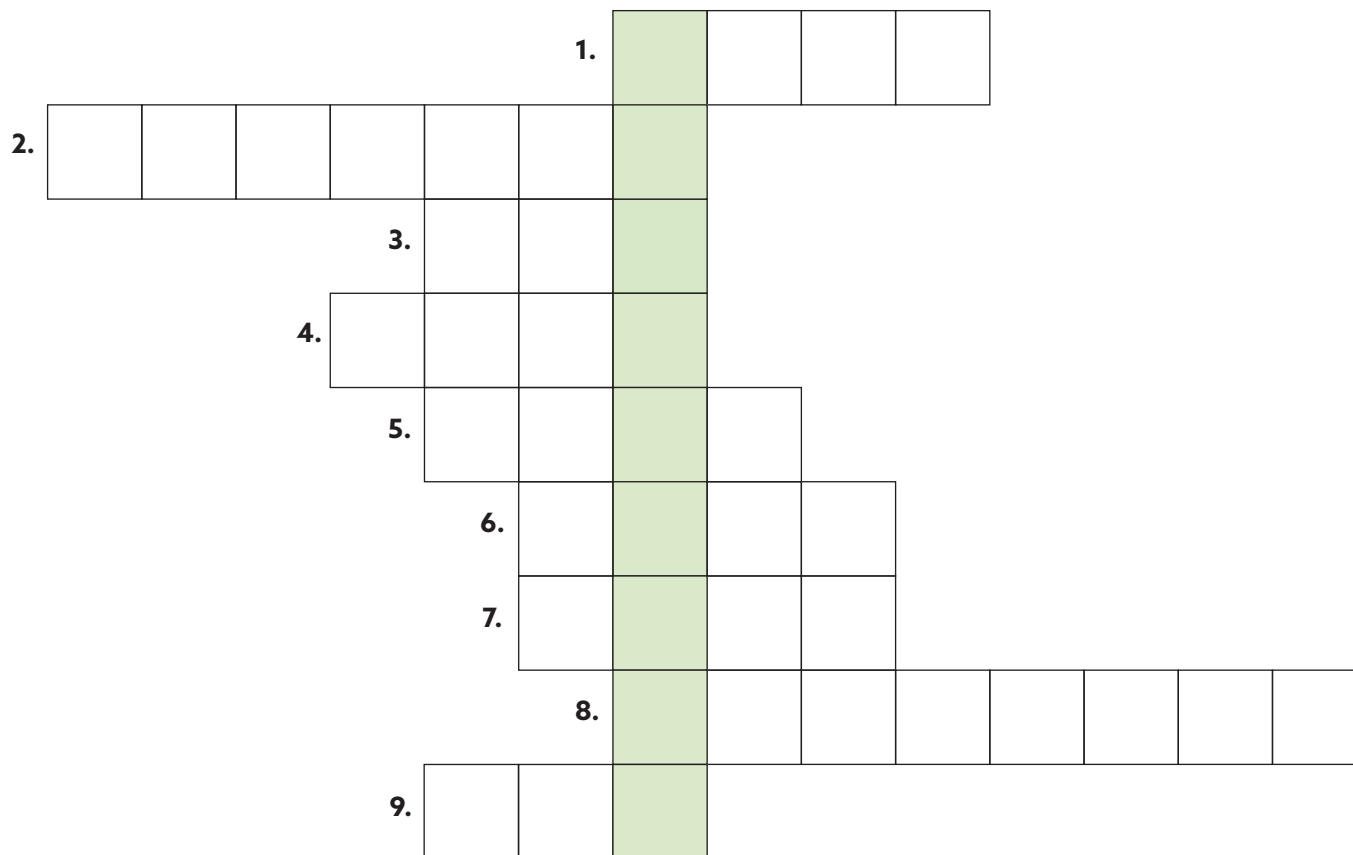
5. NA BOBOVÁNÍ POTŘEBUJEŠ

6. PO TÁNÍ SE Z LEDU STANE

7. NA SÁŇKOVÁNÍ POTŘEBUJEŠ

8. NA RUKOU V ZIMĚ NOSÍME

9. ZMRZLÁ VODA JE

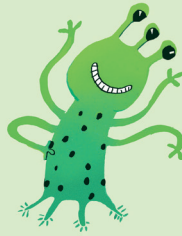


VYLUŠTI
TAJENKU.

Zimní období

ÚKOL 5: POMŮCKA PRO TAJENKU

(Cílová skupina: žáci 1. ročníku ZŠ)



JMÉNO

2. část

ROZSTŘÍHEJ



S N O W

L E D

B O B Y

S A N Ě

S N Í H

R U K A V I C E

V O D A

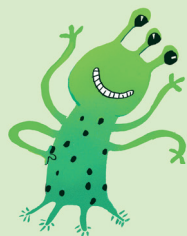
B I A T L O N

A N O

Zimní období

ÚKOL 6: ZIMNÍ SPORTY

(Cílová skupina: žáci 1. ročníku ZŠ)



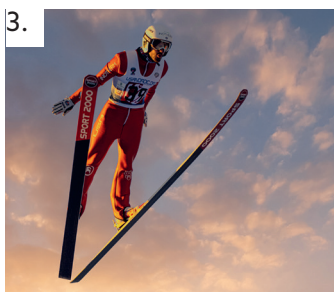
JMÉNO



BĚŽKOVÁNÍ



CURLING



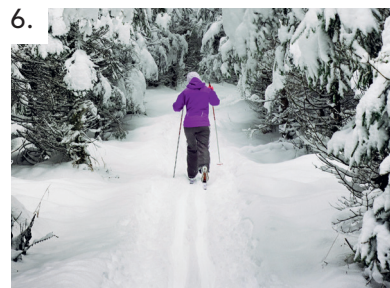
SKOKY NA LYŽÍCH



LEDNÍ HOKEJ



SNOWKITING



SNOWBOARDING



LYŽOVÁNÍ



• POZNÁŠ
NĚKTERÉ ZIMNÍ
SPORTY?
SPOJ ČAROU
NÁZVY SPORTŮ
S FOTOGRAFIEMI.



• VÍŠ, CO
SPORTOVCI
PŘI TĚCHTO
SPORTECH
POUŽÍVAJÍ,
ABY SE NEZRANILI?

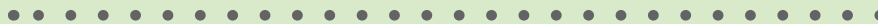
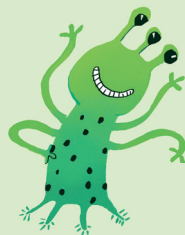
Jaký sport by sis chtěl
vyzkoušet ty? Mně by se
asi líbilo krasobruslení...
Nebo mi něco
vybereš ty?



Zimní období

ÚKOL 7: CO JE SPRÁVNĚ?

(Cílová skupina: žáci 1. ročníku ZŠ)



JMÉNO

• ROZHODNI:

1. KOULOVÁNÍ JE NEBEZPEČNÁ HRA.

2. VIDÍM RAMPOUCHY POD STŘECHOU, POSTAVÍM SE PŘÍMO POD NĚ.

3. JDEME S RODIČI NA HORSKOU TÚRU. VEZMEME SI TEPLÉ OBLEČENÍ NAVÍC. NA HORÁCH SE POČASÍ RYCHLE MĚNÍ.

4. NA HORÁCH SE POHYBUJEME MIMO OZNAČENÉ CESTY.

5. ČASTO SE ZRANÍ TEN, KDO PŘECENÍ SVÉ SÍLY.

6. LÉKÁRNIČKA JE NA HORÁCH ZBYTEČNÁ.

7. VÝSTRAŽNÝCH TABULÍ JE LEPŠÍ SI NEVŠÍMAT.

8. TURISTICKÉ VÝLETY PŘIZPŮSOBUJEME NEJSLABŠÍMU ČLENU SKUPINY.

9. CHOVÁME SE TAK, ABYCHOM NEOHROZILI SEBE ANI OSTATNÍ.

10. OPALOVACÍ KRÉM NA HORÁCH URČITĚ NEPOTŘEBUJI.

11. V ZIMĚ JE NEJLEPŠÍ VYRAZIT NA VÝLET POZDĚ ODPOLEDNE.

12. NA KAŽDÉ LEDOVÉ PLOŠE JE BRUSLENÍ BEZPEČNÉ.



JAKÉ 3 DŮLEŽITÉ VĚCI SI CHCEŠ ZAPAMATOVAT?

1.

2.

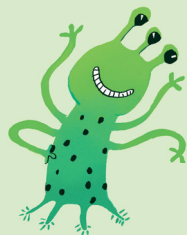
3.



Zimní období

NA HORY

(Cílová skupina: žáci 1. ročníku ZŠ)



JMÉNO

S SEBOU:

- FUNKČNÍ OBLEČENÍ – RADĚJI VÍCE VRSTEV!
- DVOJE RUKAVICE
- ČEPICE
- ŠÁLA NEBO ŠÁTEK
- BRÝLE SLUNEČNÍ
- BRÝLE LYŽAŘSKÉ
- BUNDA S REFLEXNÍMI PRVKY NEBO REFLEXNÍ VESTA
- HELMA
- SEŘÍZENÉ LYŽE NEBO SNOWBOARD
- BRUSLE
- HŮLKY
- POPŘ. CHRÁNIČ PÁTEŘE, KOLEN
- ...

MŮŽE SE HODIT:

- ČELOVKA
- NABITÝ TELEFON
- ZÁKLADNÍ LÉKÁRNA
- OCHRANNÝ KRÉM
- OPALOVACÍ KRÉM
- ...

NEZAPOMENOUT:

- BRÁT VÁŽNĚ POKYNY DOSPĚLÝCH A DODRŽOVAT DOHODNUTÁ PRAVIDLA
- RESPEKTOVAT VÝSTRAHY A ZNAČENÍ
- DŮLEŽITÁ TELEFONNÍ ČÍSLA
- NA PRAVIDELNÝ ODPOČINEK
- NA DOSTATEK TEKUTIN A ENERGIE PRO TĚLO
- VOLIT CESTU PODLE ÚROVNĚ DOVEDNOSTÍ, POČASÍ A AKTUÁLNÍCH PODMÍNEK
- ZKOUŠET NOVÉ VĚCI S ROZMYSLEM
- RADOVAT SE, UŽÍT SI ZÁBAVU A LEGRACI
- ...

