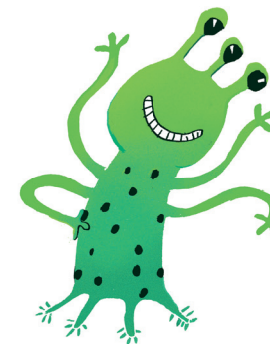


Zimní období

(Cílová skupina: děti předškolního věku)

.....

JMÉNO



Zimní období

(Cílová skupina: žáci 1. ročníku ZŠ)

.....

JMÉNO

Zimní období

(Cílová skupina: žáci 3. ročníku ZŠ)

.....

JMÉNO

T A
Č R

Zimní období

(Cílová skupina: žáci 5. ročníku ZŠ)

.....

JMÉNO



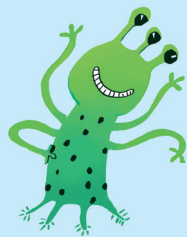
PEDAGOGICKÁ
FAKULTA
Univerzita Karlova



Zimní období

ÚKOL 1: NA SJEZDOVCE

(Cílová skupina: děti předškolního věku)



JMÉNO



PROHLÉDNI
SI POZORNĚ
OBRÁZEK.

• ZAKROUŽKUJ
DĚTI NEBO
DOSPĚLÉ, KTEŘÍ
JSOU V NEBEZPEČÍ.

• JSOU NA
OBRÁZKU DĚTI
NEBO DOSPĚLÍ,
KTEŘÍ SVÝM
CHOVÁNÍM
NĚKOHO
OHROŽUJÍ?

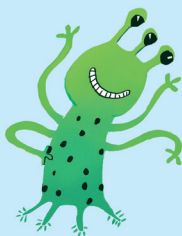
• PROČ MYSLÍŠ,
ŽE TO DĚLAJÍ?



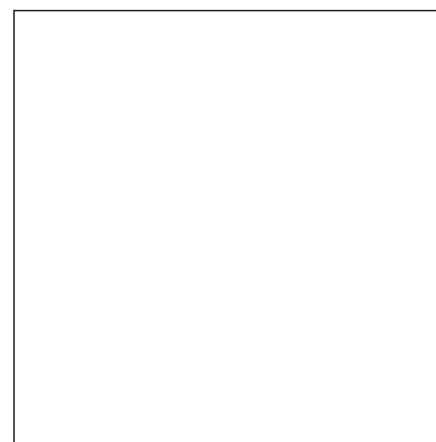
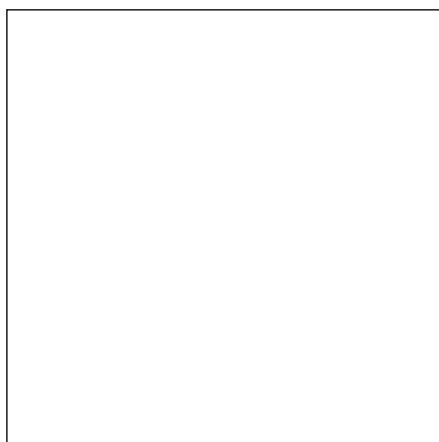
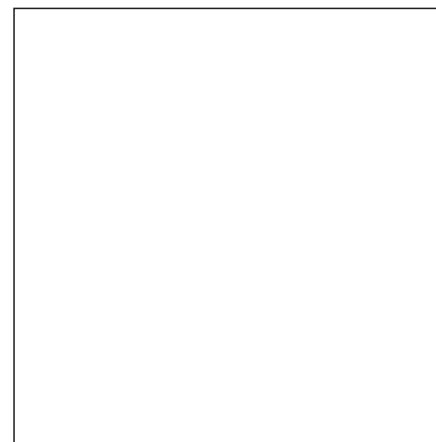
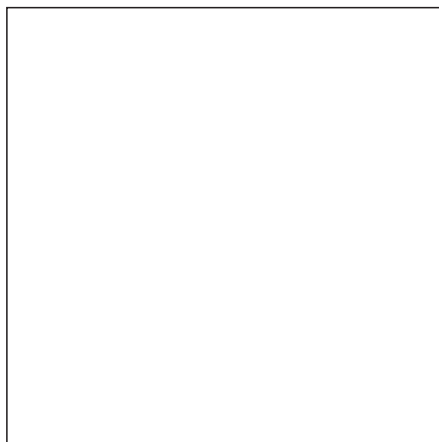
Zimní období

ÚKOL 2: JAK TO MÁ BÝT SPRÁVNĚ?

(Cílová skupina: děti předškolního věku)



JMÉNO



- **PODÍVEJ SE NA LIDI NA OBRÁZCÍCH A ŘEKNI NEBO NAKRESLI, JAK BY SE MĚLI SPRÁVNĚ CHOVAT.**



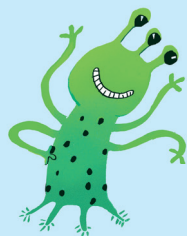
Ó, to tedy koukám, co to ti lidé dělají?!



Zimní období

ÚKOL 3: VYBAVENÍ V ZIMĚ

(Cílová skupina: děti předškolního věku)



JMÉNO

ROZHODNĚTE
SPOLEČNĚ
S OSTATNÍMI
DĚTMI NEBO
RODIČI:

1. CO NEBO KOHO JE URČITĚ POTŘEBA SI VZÍT NA VÝLET V ZIMĚ?

ČAJ
MAPA
LEGO
ČASOPIS
PLYŠÁK
ČEPICE
KAPESNÍK
ČOKOLÁDA

RUKAVICE
TEPLÉ OBLEČENÍ
VOSK NA LYŽE
DOSPĚLÝ
VODNÍK
OPALOVACÍ KRÉM
PLAVKY

Můžete třeba
hlasovat!

Hmm, asi taky záleží,
jestli vyrazíte pěšky
nebo na běžkách.
A co si vezmu já?
Rukavice asi těžko
seženu...



2. VYSVĚTLETE, PROČ.

3. NAPADÁ VÁS, CO DALŠÍHO BUDETE JEŠTĚ POTŘEBOVAT?

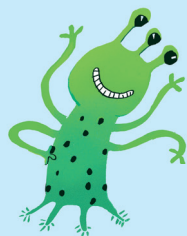
- KAŽDÝ NAKRESLETE ALESPŇ 1 SPRÁVNOU ODPOVĚĎ.
- OBRÁZKY MŮŽETE POTOM VYSTŘIHNOUT A UDĚLAT SI SPOLEČNÝ SEZNAM.



Zimní období

ÚKOL 4: BEZPEČNÉ BRUSLENÍ

(Cílová skupina: děti předškolního věku)



JMÉNO



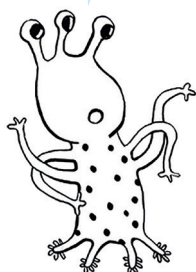
**PROHLÉDNĚTE
SI OBRÁZKY
ZAMRZLÝCH
PLOCH.**

• **VÍTE, JAK SE JIM
ŘÍKÁ?**

*(rybník, řeka, jezero,
zimní stadion)*

• **NA KTERÉ
JE BEZPEČNÉ
BRUSLIT? PROČ?**

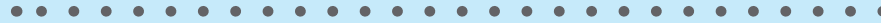
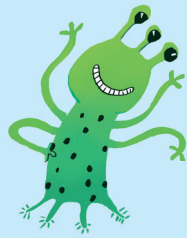
Někdy je led
i na chodníku ve
městě. A to to
teprve klouže!
Pozóór!



Zimní období

ÚKOL 5: ZAZIMOVANÝ BAZÉN

(Cílová skupina: děti předškolního věku)



JMÉNO

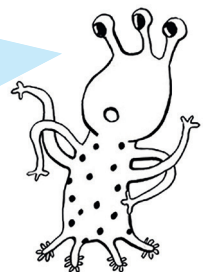


**PROHLÉDNI SI
OBRÁZEK.**

**• BAZÉN JE
ZAKRYTÝ
PLACHTOU.
JE PLACHTA TAK
PEVNÁ, ŽE NA
NI MŮŽEME
VSTOUPIT?**



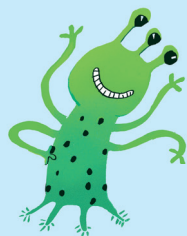
**Ach jo, bazén je
vůbec nebezpečná
věc. Utopit se
můžeš na jaře,
v létě, na podzim
i v zimě!**



Zimní období

ÚKOL 6: ZIMNÍ SPORTY

(Cílová skupina: děti předškolního věku)



JMÉNO

1. část

- POZNÁŠ NĚKTERÉ ZIMNÍ SPORTY? SPOJ ČAROU.



(Učitelka nebo rodič přečte název sportu a děti přiřadí obrázek).



KRASOBRUSLENÍ

BĚŽKOVÁNÍ

SKOKY NA LYŽÍCH

LEDNÍ HOKEJ

SNOWBOARDING

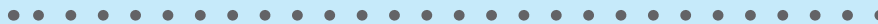
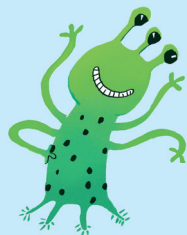
LYŽOVÁNÍ



Zimní období

ÚKOL 6: ZIMNÍ SPORTY

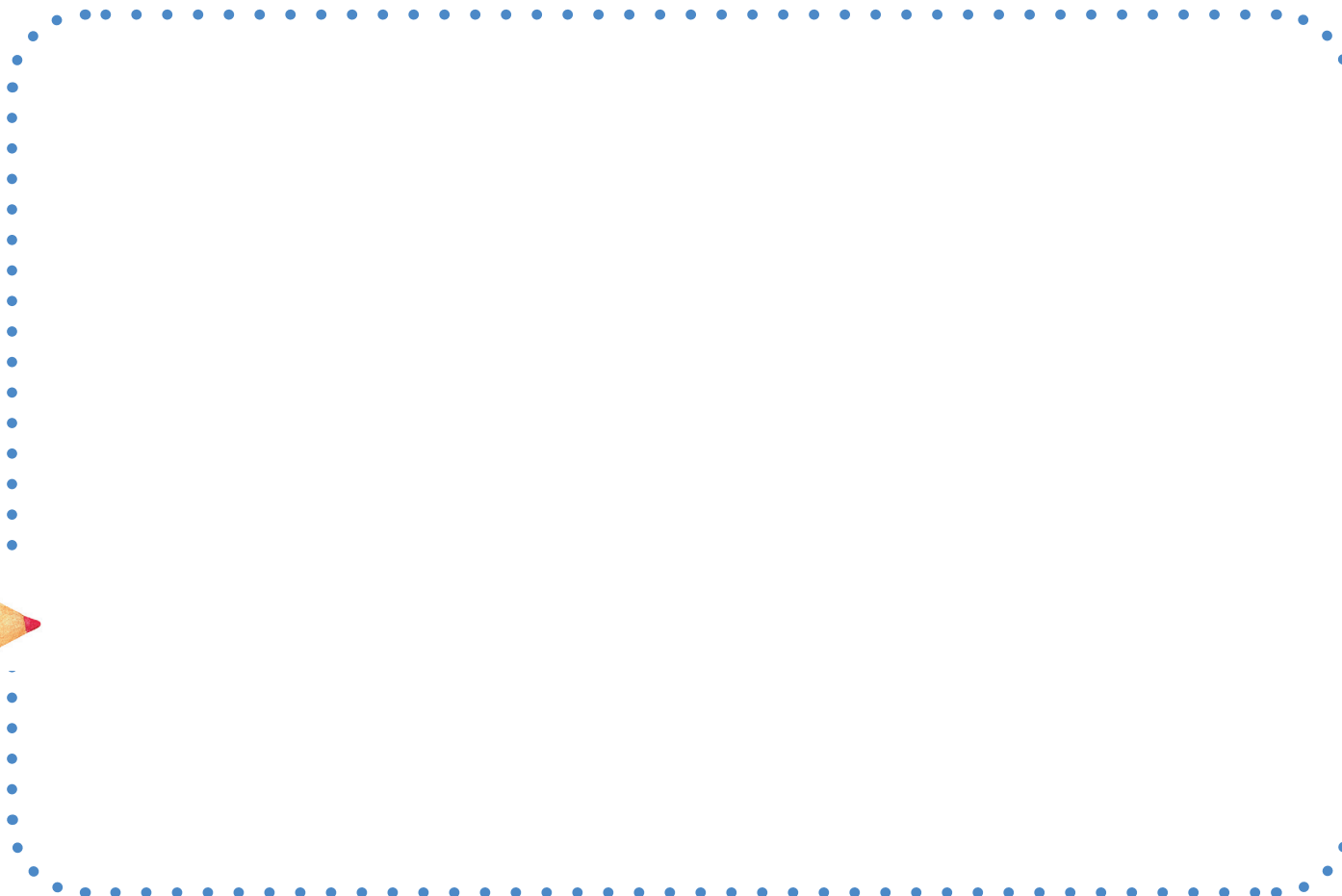
(Cílová skupina: děti předškolního věku)



JMÉNO

2. část

- VÍŠ, CO SPORTOVCI PŘI TĚCHTO SPORTECH POUŽÍVAJÍ, ABY **SE NEZRANILI**? MŮŽEŠ TO NAKRESLIT.



Jaký sport by sis chtěl vyzkoušet ty? Mně by se asi líbilo krasobruslení...
Nebo mi něco vybereš ty?

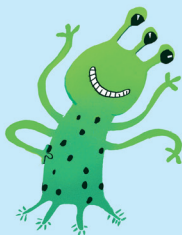


- CO POUŽÍVÁŠ TY, ABYS CHRÁNIL SVÉ ZDRAVÍ, POKUD SPORTUJEŠ V ZIMĚ, TŘEBA NA HORÁCH?

Zimní období

NA HORY

(Cílová skupina: děti předškolního věku)



JMÉNO

S SEBOU:

- FUNKČNÍ OBLEČENÍ – RADĚJI VÍCE VRSTEV!
- DVOJE RUKAVICE
- ČEPICE
- ŠÁLA NEBO ŠÁTEK
- BRÝLE SLUNEČNÍ
- BRÝLE LYŽAŘSKÉ
- BUNDA S REFLEXNÍMI PRVKY NEBO REFLEXNÍ VESTA
- HELMA
- SEŘÍZENÉ LYŽE
- BRUSLE
- HŮLKY
- ...

NEZAPOMENOUT:

- DODRŽOVAT DOHODNUTÁ PRAVIDLA
- DÁT POZOR NA VÝSTRAHY A ZNAČENÍ
- DŮLEŽITÁ TELEFONNÍ ČÍSLA
- ODPOČÍVAT
- NA DOSTATEK PITÍ A JÍDLA
- VOLIT CESTU PODLE POČASÍ A TOHO, KOLIK MÁME JEŠTĚ SÍLY
- DĚLAT VŠE OPATRNĚ
- RADOVAT SE, UŽÍT SI ZÁBAVU A LEGRACI
- ...

MŮŽE SE HODIT:

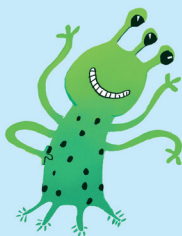
- ČELOVKA
- OPALOVACÍ KRÉM
- ...



Zimní období

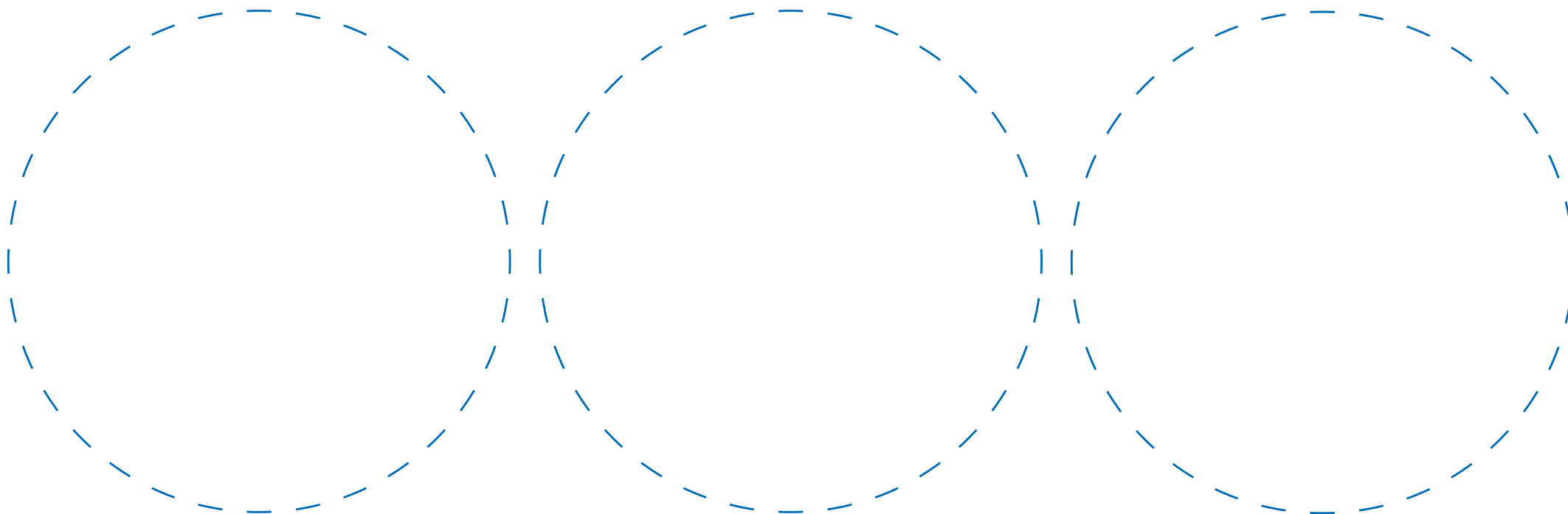
CO JSEM SE NAUČIL/LA?

(Cílová skupina: děti předškolního věku)



JMÉNO

- JAKÉ 3 DŮLEŽITÉ VĚCI SI CHCEŠ ZAPAMATOVAT? NAMALUJ JE A UDĚLEJ SI PRO SEBE ZÁZNAM.

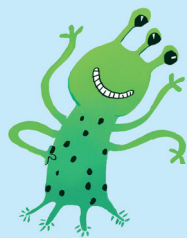


Můžeme z diskuse udělat společně záznam v podobě obrázků na velký arch papíru symbolizujících témata, o kterých děti mluvily. Náš záznam pak vylepíme na zeď či nástěnku, abychom se mohli k tématu s dětmi vracet.

Zimní období

PŘÍLOHA: BEZPEČNÉ BRUSLENÍ

(Cílová skupina: děti předškolního věku)

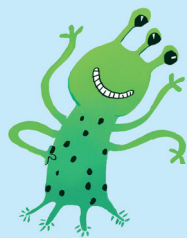


**PROHLÉDNĚTE
SI OBRÁZEK
ZAMRZLÉ PLOCHY.
• VÍTE, JAK SE
NAZÝVÁ?
(rybník)**

Zimní období

PŘÍLOHA: BEZPEČNÉ BRUSLENÍ

(Cílová skupina: děti předškolního věku)

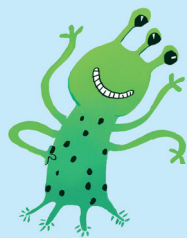


**PROHLÉDNĚTE
SI OBRÁZEK
ZAMRZLÉ PLOCHY.**
• **VÍTE, JAK SE
NAZÝVÁ?**
(řeka)

Zimní období

PŘÍLOHA: BEZPEČNÉ BRUSLENÍ

(Cílová skupina: děti předškolního věku)

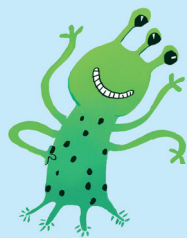


**PROHLÉDNĚTE
SI OBRÁZEK
ZAMRZLÉ PLOCHY.
• VÍTE, JAK SE
NAZÝVÁ?
(jezero)**

Zimní období

PŘÍLOHA: BEZPEČNÉ BRUSLENÍ

(Cílová skupina: děti předškolního věku)



**PROHLÉDNĚTE
SI OBRÁZEK
ZAMRZLÉ PLOCHY.
• VÍTE, JAK SE
NAZÝVÁ?
(zimní stadion)**